

5<sup>e</sup> HIVER

# SCÈNES D'HIVER

sur un coin  
de table

Festival itinérant de petites formes intimes  
ARTS DE LA MARIONNETTE ET DE LA PAROLE

DU 7 AU 9 FÉVRIER 2014 À VIC-SUR-SEILLE (57)



Amateurs d'épopées hivernales,

# RÉJOUISSÉZ-VOUS !

Du 7 au 9 février 2014, la Valise vous invite à la cinquième gelée des « Scènes d'hiver sur un coin de table », que la compagnie organise dans le cadre de sa résidence à Vic-sur-Seille (57).

« Le festival du Grand-Est qui fait fi du froid et vous invite à parcourir ce beau village pour découvrir, les yeux grands ouverts et les joues rougies, l'univers vaste des arts de la marionnette et de la parole ».

Une édition à ne pas rater puisqu'elle sera la dernière, 2014 marquant la fin de 5 belles années de résidence à Vic-sur-Seille...

L'occasion ou jamais de laisser vos traces de Moon Boots dans ses rues enneigées ou celle d'une émotion dans l'obscurité d'une salle de spectacle !

## Hiver et contre tous

Les Scènes d'Hiver ont été le cœur de notre résidence, on y retrouve toutes les valeurs que La Valise défend depuis 15 ans : la création, le lien social, l'imaginaire, le sensible et l'art de l'éphémère. Transformer pour quelques heures, des espaces quotidiens en cabinets de curiosités.

Venez nombreux conjuguer avec nous, le verbe "défendre la création" par tous les temps et pour tous les genres, et ouvrir grands des yeux gourmands sur les curiosités manipulées au menu cette année !

Nous serons là, on vous attend...

Hiver et contre tous !

**L'équipe de la Valise**

## LA VALISE

est en résidence à Vic-sur-Seille (57), avec le soutien de la Communauté de Communes du Saulnois, du Conseil Général de Moselle, du Conseil Régional de Lorraine et de l'Office du tourisme de Vic-sur-Seille.

## LA FINE ÉQUIPE

**Claire Girod** : programmation  
**Stéphanie Martin** : coordination, formation amateurs  
**David Gallaire et Jérôme Lehericher** : régie générale  
**Gilles de Metz, François Picard et Yannick Schaller** : régie  
**Fabien Bondil, Yoann Delavallade et Natacha Diet** : formation amateurs  
**Aurélié Burgun** : secrétariat comptable  
**Karine Maincent - Studio Tokpa** : graphisme

# ÉDITOS

Dans le cadre de sa résidence dans la commune de Vic-sur-Seille, la compagnie La Valise propose au public sa 5ème édition du festival Scènes d'hiver.

Sur le territoire du Parc Naturel Régional de Lorraine, le pays du Saulnois offre un cadre patrimonial exceptionnel à ce festival itinérant original. Petits ou grands, familles ou amis pourront découvrir l'univers des arts de la marionnette et de la parole à travers une vingtaine de spectacles.

Soutenue par le Conseil Régional de Lorraine, cette manifestation ludique et insolite réunit chaque hiver de nombreux spectateurs issus de la population locale et des environs, venus partager des moments de convivialité et de bonne humeur.

Ce festival a permis de mettre en valeur la création lorraine et d'accueillir des compagnies nationales et étrangères. Il a contribué à ancrer la création artistique contemporaine au plus près des territoires.

Cette année encore, le travail effectué par la compagnie La Valise sur le territoire laissera sans aucun doute des traces...

Excellent festival à tous !

Jean-Pierre MASSERET  
*Président du Conseil Régional de Lorraine*

Pour la cinquième fois, la compagnie La Valise invite les Mosellans à partager un coin de table afin de fêter, durant trois jours à Vic-sur-Seille, les arts de la marionnette et de la parole.

L'ultime édition de ce festival hivernal valorise plus que jamais des créations artistiques, sensibles et poétiques, dans des lieux toujours aussi originaux : chez l'habitant, dans une salle de classe, dans une grange...

Le Conseil Général de la Moselle a soutenu cette initiative qui, depuis son origine, rassemble un public diversifié et crée du lien et de l'étonnement en milieu rural.

Ce festival met en valeur des talents de la Moselle. Il tisse également des liens entre professionnels et amateurs, dynamique impulsée par le Conseil Général. Il nous fait également découvrir des compagnies venues d'ailleurs qui apportent leurs univers propres et leur originalité.

Je félicite la compagnie La Valise pour sa programmation audacieuse, ainsi que les bénévoles pour leur implication sans faille. C'est cette collaboration au cœur du Saulnois et les énergies rassemblées qui contribuent au succès du festival.

Je souhaite à tous ceux et celles, nombreux j'espère, qui font fi du froid et qui viennent se réchauffer auprès de ces « Scènes d'hiver sur un coin de table », un excellent festival.

Patrick Weiten  
*Président du Conseil Général*



# ÉDITOS

Bon, voilà, nous y sommes. Il semblerait que l'heure de se dire au revoir est venue. Les au revoir, c'est délicat, toute une scène, et pas forcément d'hiver. Un peu comme dans un livre lorsqu'on arrive au dernier chapitre. Quand le livre était bon, on regrette de l'avoir terminé mais on est content du plaisir qu'on a eu à le dévorer. L'ultime chapitre s'annonce, le cinquième. Je sais qu'il sera aussi palpitant que les précédents et que les personnages qui en jouent l'intrigue nous amèneront très loin. C'est à eux que je veux m'adresser dans ces lignes. Aux guides, aux cuistots, aux hébergeurs, aux bricoleurs, aux comédiens amateurs et, bien sûr, aux spectateurs. Ne soyez pas tristes, vous avez participé durant ces cinq années à une formidable aventure culturelle et humaine. Vous y avez grandi, ensemble, loin des mesquineries d'un quotidien pas toujours rose.

Je veux aussi, dans ces dernières lignes, embrasser les camarades comédiens de La Valise. Ils ont réussi l'exploit d'adoucir et de raccourcir nos hivers lorrains. Ce fut un vrai plaisir que de partager avec vous cette jolie promenade. En bons saltimbanques, vous allez reprendre la route et transporter vos baluchons vers d'autres contrées. Que les vents vous soient favorables et que la force vous accompagne.

Gilles FRESSE

*Étu à la Culture de Vic-sur-Seille*

## SCÈNES D'HIVER

### Mode d'emploi

Merci de respecter les âges minimum conseillés pour les spectacles afin que vos enfants profitent pleinement des spectacles qui leur sont destinés.

Les représentations débutent à l'heure indiquée. Les retardataires ne peuvent être admis une fois le spectacle commencé et ne pourront se faire rembourser leurs billets.

Lorsque les spectacles et parcours sont complets, nous établissons une liste d'attente le jour même. Tentez votre chance et n'hésitez pas à vous présenter à la billetterie !

Les photos, avec ou sans flash, et les enregistrements audio et vidéo sont strictement interdits. Merci d'éteindre totalement votre téléphone portable avant d'entrer dans les salles.

Le bar est ouvert en permanence dans le lieu central du festival.

Pendant le spectacle, nous vous demandons de faire le plus grand silence afin de ne pas gêner vos voisins et les artistes.

### LES PARCOURS

Passez d'un univers à l'autre,  
alternez les formes, les genres, les propos...  
promis, y'en aura pour tous les goûts !  
Mais surtout... n'oubliez pas de réserver !

# LE PROGRAMME

des réjouissances

## VENREDI 7 FÉVRIER

- Scènes d'objets pour petites mains : à 19h TP - 1h - gratuit  
Cie Akselere - 36ème dessous\* : à 19h et 22h TP 13 ans - 30 mn  
OUVERTURE DU FESTIVAL : à 20h15  
Cie la Valise - La Mélopée du phare : à 14h et 21h TP 10 ans - 50 mn  
Cie Moloko + - Grand Guignol\* : à 21h et 22h TP 15 ans - 20 mn

## SAMEDI 8 FÉVRIER

### PARCOURS A

à 14h, 15h, 16h et 17h TP 8 ans - 75 mn

- Les Bardaf! - Les compléments d'enquête de l'Inspecteur Sigmung Déclic  
Jérôme Fohrer - Mundus solo  
Cie la Valise - L'Inconsolé

### PARCOURS B

à 14h30, 15h30, 16h30 et 17h30 TP 8 ans - 75 mn

- Cie la Vache bleue - Le garçon qui ne connaissait pas la peur  
Santiago Moreno - L'Homme orchestre  
Cie Artséniac - Lilith

- Cie L'Obtus obus - Le long de la grande route : à 17h30 et 20h TP 8 ans - 1h  
Gabriel Fabing et Stéphane Georis - Lecture musicale : à 18h TP 10 ans - 40 min

- Les Olympiades du théâtre d'objets (présentation) : à 19h30  
Les Olympiades du théâtre d'objets (représentation) : à 21h TP Adultes - 1h30

## DIMANCHE 9 FÉVRIER

LES ENTRESORTS ET ATELIERS ENTRE 10H30-12H30 ET 15H-17H

- Cie Moi je tout seul - La roue de l'infortune : TP 8 ans - 3 mn  
Cie la Valise - À votre service! : TP 5 mn  
Cie la Valise - Atelier de fabrication de marionnettes : TP 8 ans - en continu  
Cie Artséniac - De mains : à 11h, 14h30, 16h et 17h TP 6 ans - 15 mn

LES SPECTACLES TOUT AU LONG DE LA JOURNÉE

- Théâtre du petit pois - Cyrano de poche : à 10h30 et 14h TP 7 ans - 45 mn  
Cie des becs verseurs - Rue de la Bascule : à 11h30 et 15h30 TP 7 ans - 45 mn  
Cie Projet D - Punch & Judy\* : à 14h, 15h et 16h30 TP 7 ans - 20 mn

- Le grand déjeuner sur un coin de table : de 12h30 à 14h30  
Le grand goûter sur un coin de table : de 16h à 17h

CLOTURE DU FESTIVAL : 17h30 TP 6 ans - 1h

Blah Blah Blah Cie - Somnolence

## TARIF

- Parcours et spectacles = 10€ / 7€  
Spectacles avec \* = tarif unique de 5€  
Entresorts = tarif unique de 2€

TARIF REDUIT : chômeurs, RMistes, - de 18 ans, professionnels du spectacle

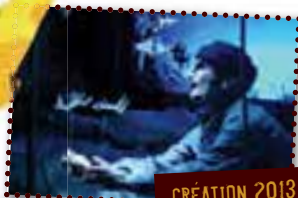


# LA FIÈVRE DU VENDREDI SOIR

## LA MÉLOPÉE DU PHARE

21H

CIE LA VALISE (LORRAINE)  
WWW.LAVALISE.ORG



CRÉATION 2013

🕒 Durée : 50 min - TP 10 ans

Voici l'histoire d'Ange, gardien de phare, hanté par ses souvenirs : sa rencontre avec une sirène, leur histoire d'amour entre terre et mer, et le tumulte de la guerre.

Dans l'écrin d'un mini théâtre en bois, l'ombre, la marionnette, les objets et le masque éclaireront, tout en images et en émotions, la tragédie d'Ange, son idylle passionnée et sa destinée solitaire.

📖 *Conception et interprétation : Fabien Bondil - Adaptation, dramaturgie, scénario : Brice Berthoud - Ombres : Stéphanie Martin - Bande-son : Gabriel Fabing - Construction : David Gallaire Jérôme Lehéricher*

## 36<sup>ÈME</sup> DESSOUS

19H ET 22H

CIE AKSELERE (HAUTE NORMANDIE)  
WWW.AKSELERE.COM



🕒 Durée : 30 mn - TP 13 ans

Dans les décombres d'un immeuble, une femme s'est réfugiée sous sa table de cuisine lors d'un tremblement de terre. Elle est là depuis un certain temps et s'est adaptée à cette situation extrême.

Comment passer de l'étape de la survie à celle de la vie. La thématique est l'importance des rencontres. Sous sa table, cette femme en fera une. Au fil du temps, elle découvrira que des issues sont possibles.

📖 *Auteur, metteur en scène, interprète : Colette Garrigan - Décors / scénographie : Sylvain Diamand - Création bande son : Jeff Gondek*

21H ET 22H

## GRAND GUIGNOL

CIE MOLOKO +  
WWW.STUFFEDPUPPET.NL



🕒 Durée : 20 mn - TP 15 ans

Le canevas est simple : un mari trompé décide de se venger de sa femme et de son amant.

Ecrasés, poignardés, vitriolés, le couple illégitime n'en sortira pas indemne.

Quant à Guignol, que fait-il au milieu de tout cela ? Peut-être est-il le seul responsable de ce bain de sang...

📖 *De et avec Samuel Beck - Regards extérieurs : Brice Coupey et Cristina Iosif - Construction décor : Romain Landat*

SAMEDI

PARCOURS A

14H, 15H, 16H, 17H

TOUT PUBLIC À PARTIR DE 8 ANS

JAUGE : 49 PERSONNES




## L'INCONSOLÉ

CIE LA VALISE (LORRAINE)  
WWW.LAVALISE.ORG



Surgis de nulle part, muets, encombrés, gênés : deux quidams et leur valise. Une valise toute débordante et ruisselante, porteuse de l'histoire de la vie extraordinaire d'un petit d'hommes aux prises avec le monde.

« J'ai vu le fond de l'innocence perdue dans les confins de la vieillesse et ça tenait dans une petite valise ouverte dont le fond se reflétait dans un miroir. » Les Inrockuptibles, 4 juin 2003, Fabienne Arvers

 *Texte (édition Actes/Sud-Heyoka Jeunesse)  
Joël Jouanneau - conception et jeu Fabien Bondil  
et Natacha Diet - marionnette et scénographie  
Mélanie Mazoyer - voix off Samuel Ritz*

## LES COMPLÉMENTS D'ENQUÊTE DE L'INSPECTEUR SIGMUNG DÉCLICK

CIE BARDAF (ALSACE)  
WWW.BARDAF-CIE.COM




CRÉATION 2013

Sale affaire ! Qu'avons-nous comme indices ? Une pomme croquée, une jolie petite clé tachée, des miettes de pain d'épice...

L'inspecteur Sigmund Déclick a besoin de Vous ! Ensemble nous allons épulcher les célèbres dossiers de la police berlinoise : Blanche Neige, Barbe Bleue & Hansel & Gretel.

À 3 jours de la retraite, L'Agent Spécial Fleisch nous fait l'honneur d'être avec nous tout au long de cette enquête. Danke Schön Alexander !

 *Lénaïc Eberlin : comédien conteur  
manipulateur - Alexis Thépot : comédien  
violoncelliste - Mise en scène Stéphane Georis*

## MUNDUS SOLO

JÉRÔME FOHRER (ALSACE)



CRÉATION 2013

Seul avec sa contrebasse dont il modifie le son en utilisant toutes sortes de techniques, Jérôme Fohrer nous fait entendre des chants grecs antiques aux Saranguis et Tablas indiens en passant par les Karkabou et Guembri marocains et le Dotar ouzbek et bien d'autres...

« Ayant toujours été attiré par les sonorités des pays du monde entier, j'ai décidé d'adapter certaines de ces musiques dites traditionnelles et a priori non « contrebassistiques » à mon instrument et à notre époque. Chacune des pièces évoque un instrument différent, sa musique mais aussi sa situation géographique. »

 *De et avec Jérôme Fohrer*

SAMEDI  
(SUITE)

PARCOURS B

14H30, 15H30, 16H30, 17H30

TOUT PUBLIC À PARTIR DE 8 ANS

JAUGE : 30 PERSONNES

## L'HOMME ORCHESTRE

SANTIAGO MORENO (LORRAINE)



CRÉATION 2014

Un concert d'objets animés et d'instruments reliés aux différentes parties du corps par des cordes. Un moment poétique où la musique et le mouvement ne font plus qu'un. À déguster avec les oreilles autant qu'avec les yeux !

🎧 De et avec Santiago Moreno

## LE GARÇON QUI NE CONNAISSAIT PAS LA PEUR

CIE LA VACHE BLEUE (NORD PAS DE CALAIS)

WWW.VACHE-BLEUE.ORG



C'est l'histoire d'un garçon qui ne connaît pas la peur. Peut être parce qu'il n'a rien à perdre ?

L'histoire commence avec un accident de voiture, un bébé reste seul au pied de la falaise. Le temps passe. Le bébé devient un grand garçon mais une partie de son cœur reste endormie, endurcie, elle est devenue de pierre.

Et avec un cœur de pierre, c'est bien difficile de se faire aimer...

🎧 Avec Amalia Modica. Regards extérieurs : Marie Prête, Jean-Christophe Viseux et Marie Pierre Feringue. Accessoires : Philippe Martini, Amalia Modica et Sandrine Zimmer.

## LILITH

CIE ARTSÉNIC (LORRAINE)



CRÉATION 2014

C'est l'histoire de Lilith, la première femme. Ici l'Eden n'est plus qu'une vague souvenir, depuis le jour où la première des femmes refusa de se soumettre au premier des hommes. Damnée, déchue, mais libre, Lilith en a connu des amants, croquer des pommes, tenté des maris. Et voici venu le moment de vous conter ces siècles d'errance, sa collection de mâles fébriles et pantelants, et surtout sa rage d'oublier cet Adam, qu'elle aimait pourtant.

🎧 De Fabien Bondil - Avec Pauline Sichert (amateur)

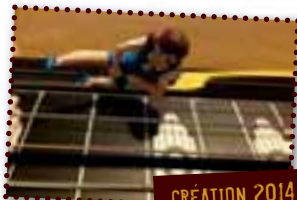


# LA FIÈVRE DU SAMEDI SOIR

## LECTURE MUSICALE

18H

BLAH BLAH BLAH CIE - GABRIEL  
FABING / STÉPHANE GÉORIS (LORRAINE)



CRÉATION 2014

🕒 Durée : 40 mn - TP 10 ans

D'après «La solitude du marin dans la forêt, ou cent manières de tuer une marionnette» de Stéphane Géoris. Le marionnettiste est un raconteur de voyages fabuleux. Et s'il recherche à être créateur d'un monde où tout est possible, il doit y inclure la beauté, l'amour, le destin, le rire et la mort. Voici une représentation musicale de ces moments, un «blues» libre et imprégné. Lapsteel, ampli à lampes et autres accessoires sont au rendez-vous.

## LE LONG DE LA GRANDE ROUTE

17H30 ET 20H

CIE L'OBTUS OBUS (PARIS)



CRÉATION 2014

🕒 Durée : 1h - TP 8 ans

Cette route-là c'est celle de tous les fermiers jetés hors de leurs terres par la sécheresse et la grande dépression des années trente. Il faut plier bagage pour gagner la Californie, où l'on dit qu'il y aura du travail... Et tant pis si c'est sans retour et sans arrivée.

Avec des vêtements, quelques objets et des ombres, la guitare et l'harmonica, vous verrez apparaître les immenses paysages de la 66 et entendrez la voix de ces «Okies».

🎭 *Interprétation et musique Jessica Hinds et Coralie Mantez / marionnettes et accessoires Coralie Mantez et Cécile Vitrant / scénographie Cécile Vitrant / lumières Rodolphe Martin*

19H30 ET 21H PRÉSENTATION

## LES OLYMPIADES DU THÉÂTRE D'OBJETS

CIE LA VALISE (LORRAINE)  
[WWW.LAVALISE.ORG](http://WWW.LAVALISE.ORG)



🕒 Durée : 2h - Public Adulte

Après un bref cours sur les principes de la manipulation, vous avez 1h pour créer une petite forme permettant de faire deviner votre épisode (sans parole) à un jury, composé de sommités vicoises et marionnettistes pas très sérieuses. Début des présentations à 23h.

L'occasion pas banale de comprendre les principes du théâtre d'objets, de tenter une création sur le vif, de permettre la rencontre entre professionnels et amateurs. Un seul mot d'ordre : n'oubliez pas de vous inscrire!

# DIMANCHE

## LES ENTRESORTS

10H30-12H30 ET 15H-17H

### DE MAINS

CIE ARTSÉNIC (LORRAINE)



De et avec Didier Ferry et Hélène Spindler - compagnie amateur

CRÉATION 2013

15 MN / 11H, 14H,30 16H ET 17H

Les mains racontent et en disent long de ce que les mots semblent ignorer ou oublier... Une rencontre, un écheveau qui cherche à se démêler, pour aller vers ce qui en chacun est unique... Ouvrir des routes vers demain, à l'écoute de ce que les mains racontent et qui nous touche... Spectacle à rêver, à voyager, et à prendre en résonance sans chercher à raisonner...



### ATELIER DE CRÉATION DE MARIONNETTES

CIE LA VALISE (LORRAINE) - WWW.LAVALISE.ORG

La Valise vous met à disposition le matériel... Créez votre marionnette, apprenez à la manipuler, puis repartez avec elle...

### À VOTRE SERVICE !

CIE LA VALISE (LORRAINE) - WWW.LAVALISE.ORG

L'équipage du Queen Mary'O Net se met en 4 pour vous rendre tous les services dont vous n'auriez jamais pensé avoir besoin ! Costa Bravo décline toute responsabilité en cas dérapages poético-fantaisistes...

Comédiens amateurs

CRÉATION 2014

### LA ROUE DE L'INFORTUNE

CIE MOI JE TOUT SEUL (LORRAINE)



De : Yoan Delavallade et Fabien Bondil - Par : Yoan Delavallade

Vous voulez en savoir plus sur votre avenir ? Des questions existentielles vous empêchent de dormir ? Vous avez besoin d'être guidé ou conseillé?, la famille KRASPEC peut vous aider...

Venez-vous soulager dans la cabine du bonheur pour 3 minutes de plaisir intense. N'ayez pas peur ce ne sont que des marionnettes, enfin, je crois...

### LES ENTREMETS

### LE GRAND REPAS SUR UN COIN DE TABLE

DE 12H30 À 14H30

Prenez des artistes, des bénévoles, des spectateurs et un bon repas concocté par nos cheftaines... Quoi de mieux pour égayer ce dimanche ?

Tarif unique 10€ (pensez à réserver)

### LE GRAND GOÛTER SUR UN COIN DE TABLE

DE 16H À 17H

Entre 2 spectacles, le nez rougi par le froid, la pause chocolat chaud/brioche s'impose. Il est bon, il chaud mon cacao !

Offert à toutes et à tous !

# DIMANCHE (SUITE)

## RUE DE LA BASCULE

CIE DES BECS VERSEURS (BRETAGNE)  
WWW.LESBECSVERSEURS.ORG



11H30 ET 15H30

CRÉATION 2013

🕒 Durée : 45 mn - TP 7 ans

Un jour, Germain, le facteur du quartier, trouve une lettre au destinataire inconnu.

RUE DE LA BASCULE se veut être une histoire simple, un reportage du quotidien qui parle des faubourgs, des gens qui font ces lieux et aussi de leur solitude. C'est dans ce décor que l'histoire se transforme en enquête improbable, une recherche teintée d'introspection. C'est un spectacle sur table pour une comédienne et quelques objets.

🎭 Texte, interprétation : Marina Le Guennec  
Mise en scène : Marina Le Guennec et Amalia Modica

## LES SPECTACLES

### PUNCH & JUDY

CIE PROJET D (FRANCHE COMTÉ)



14H, 15H ET 16H30

🕒 Durée : 20 mn - TP 17 ans

Mister Punch est un personnage complètement amoral. Il n'a aucune logique, si ce n'est celle de refuser qu'on lui dicte sa vie.

Voici une série de rencontres entre Mister Punch et différents personnages archétypaux (sa femme et leur bébé, un policier, un bourreau, la mort, le diable...), comme une lutte dont il sortirait peut-être vainqueur, un chemin vers une liberté où il n'aurait à répondre de rien devant qui que ce soit.

🎭 De et avec Simon Moers

### CYRANO DE POCHE

THÉÂTRE DU PETIT POIS (LORRAINE)  
WWW.THEATREDUPETITPOIS.NET



10H30 ET 14H

🕒 Durée : 45 mn - TP 7 ans

Une jeune femme trouve chez sa grand-mère une lettre adressée à une certaine Roxane dans un vieux coffre. Celle-ci lui raconte que ce vieux coffre a appartenu à son « arrière arrière-arrière-arrière-arrière-arrière-grand-mère » qui avait été la gouvernante de Roxane.

À l'époque, celle-ci avait été témoin d'une très belle histoire dont elle avait gardé quelques souvenirs dans ce vieux coffre. Cette histoire c'est celle de Cyrano de Bergerac.

🎭 Mise en scène : Claudia CALVIER-PRIMUS  
Interprétation : Cathy ROHR Sculptures et accessoires : Cécile COULETTE Décor et costumes : Gisèle et Gaston ROHR

### SOMNOLENCE

BLAH BLAH BLAH CIE (LORRAINE)  
BLAHBLAHBLAHCIE.JIMDO.COM



17H30

CRÉATION 2013

🕒 Durée : 1h30 - TP 6 ans

Promenade musicale et sonore qui nous mène d'atmosphères organiques et aériennes en compositions sensibles et millimétrées. Le public s'apprête à décoller et vivre une expérience « sur le fil », profonde et sensible, remplie de surprises sonores et visuelles.

Une récolte de paroles sera intégrée au concert, comme ultime témoignage de la présence de la Valise à Vic... fermez les yeux... écoutez!

🎭 Composition Musicale et interprétation : Gabriel Fabing - Conception et régie lumière : Joël Fabing

## LES ATELIERS

### LES MARCHANDS DE FABLES



STAGE À LA MÉDIATHÈQUE DE DELME AVEC LE SOUTIEN DE LA COMMUNAUTÉ DE COMMUNES DU SAULNOIS.

Des conteurs amateurs vous racontent des histoires autrement, en utilisant l'objet et la marionnette comme réveilleurs d'imaginaires. Entre le 1er et le 6 février, à l'heure du goûter ou du coucher, les Marchands de Fables viendront raconter chez vous, à vos enfants, une histoire manipulée.

RDV auprès de Stéphanie MARTIN  
06.21.76.27.97

### COSTA BRAVO, 1<sup>ÈRE</sup> AGENCE EN VOYAGES SPECTACULAIRES !



STAGE AMATEUR ORGANISÉ EN AMONT DU FESTIVAL.

À bord du paquebot de luxe, le Queen Mary'Ô Net, partez pour une croisière sur les bords de la Seille. Costa Bravo vous invite à découvrir des ports d'escales poétiques encore inconnus.

L'équipage et le personnel de bord se tiendront à votre service tout le week-end pour vous conseiller et vous guider à tout instant. Costa Bravo, l'agence de voyage qu'il vous faut !

Les photos et illustrations ne sont pas contractuelles et ne sauraient engager la responsabilité de notre agence de voyages !

### SCÈNES D'OBJET POUR PETITES MAINS



ATELIER DÉCOUVERTE AVEC DES CM2 DE L'ÉCOLE DU CLOÎTRE DE VIC

Prenez quelques enfants, accompagnés de comédiens manipulateurs. Laissez les quelques jours ensemble mijoter dans une casserole d'imagination avec des objets du quotidien : monsieur couteau madame fourchette, tante cuillère ou les jumeaux ciseaux peuvent devenir des héros d'histoires inventées où tout devient possible. Venez découvrir le résultat de cette aventure éphémère. Derrière chaque héros se cachent des mains d'enfants.

Présentation vendredi à 19h,  
salle des Carmes

## ET AUSSI...

### 107.9 : UNE RADIO SUR UN COIN DE TABLE



Tendez l'oreille! la radio sur un coin de table vous abreuvra de bonnes ondes. Au programme: des émissions et interviews pour présenter la Valise, le festival, les spectacles, les comédiens amateurs... Plus sensuelle que Macha Béranger, plus volubile que Stéphane Bern, plus fine que Laure Adler... On ne vous la présente plus, voici Melle kleinen Schloss!



La Valise

## C'EST QUI ?

Acteur artistique et culturel au quotidien, la Valise défend une même ligne depuis sa création en 1999 : redonner sa place au sensible et à l'imaginaire chez l'homme.

**De son territoire d'ancrage aux lieux traversés lors de ses tournées, La Valise sème ses univers poétiques et sensibles.**

Ses salles de spectacles mobiles (cabanes, caravane) et la légèreté technique de ses spectacles permettent de se rapprocher toujours plus du spectateur - jusqu'à s'inviter dans son salon, sa grange ou son jardin - afin de mieux le faire entrer dans son monde : un monde imaginé par des promeneurs, où l'humain vit démesurément.

La Valise est membre de MariLor (Marionnettes en Lorraine) et de THEMAA (Association nationale des théâtres de marionnettes et des arts associés).

Les Scènes d'Hiver

## C'EST QUOI ?

Les *Scènes d'Hiver*, c'est un **festival curieux** qui propose un focus sur la création de formes courtes autour des arts de la marionnette et de la parole. C'est l'occasion de présenter les nouveaux spectacles de la Valise, de porter une attention particulière aux spectacles créés récemment, notamment en Lorraine, et d'accompagner des artistes locaux.

C'est également un **festival itinérant** : guidé à travers le village par des comédiens amateurs formés, le public s'embarque dans des parcours de petites formes, spécialité du festival. Les spectacles ouvrent alors les portes de lieux qui ne sont habituellement pas dédiés au spectacle.

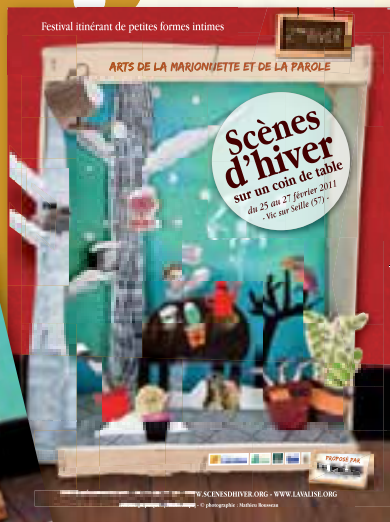
**Les Scènes d'hiver c'est un joyeux mélange de tout cela : créations professionnelles, valorisation du patrimoine, stimulation de la créativité locale et défense de valeurs essentielles à nos yeux telles que la rencontre et le partage...**

# MERCI QUI ?

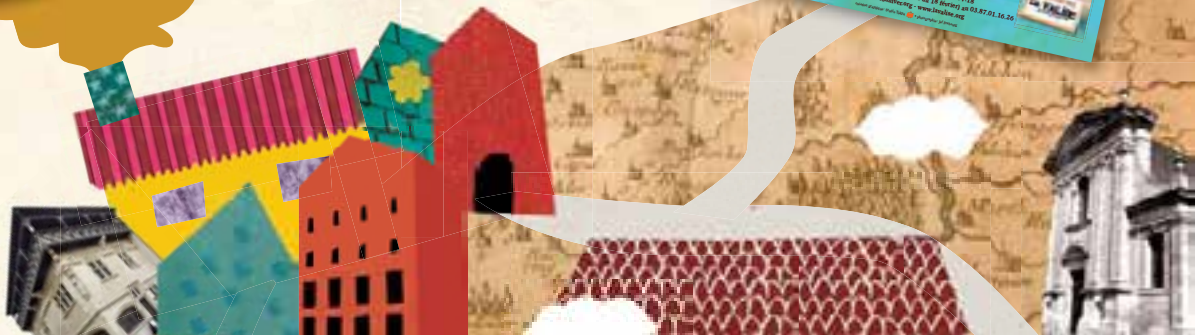


**MERCI** à toi public de braver le froid piquant de l'hiver pour rejoindre cette fabuleuse épopée, **MERCI** aux compagnies d'inventer avec nous d'autres formes de diffusion, **MERCI** aux COSTA BRAVO de semer encore un peu plus de folie au fil des parcours, **MERCI** à Gabriel Diss et le musée Georges Delatour, à Chantal (Ecole primaire), Gérard (Mairie), au foyer de la Tour, à Didier & Hélène, Béa, Isabelle, Guylaine, Florence & David, Estelle & JP, Odile & Claude, Audrey & Sylvestre, Daniel & Babette, Tom & Julie de se laisser envahir de spectacle et/ou d'artistes, **MERCI** à nos chefs bénévoles Aline et Tom de mettre les deux mains dedans, **MERCI** à nos cheftaines cuisistes de faire rimer gueuleton avec aux p tits oignons, **MERCI** à toutes les petites mains qui nous aident d'une façon ou d'une autre à rendre cet événement unique et si chaleureux, **MERCI** à Miss Kleinen Schloss, la Ménie Grégoire du festival, **MERCI** aux filles de l'office du Tourisme de participer à la grande intendance, **MERCI** à la Région Lorraine, au Département de la Moselle, à la Communauté de communes et à la Ville de Vic-sur-Seille de soutenir cette folle aventure... et **MERCI À DAME NATURE D'AVOIR CRÉÉ L'HIVER!**

# SCÈNES D'AVANT SUR UN COIN DE TABLE...



C'ÉTAIT BIEN !



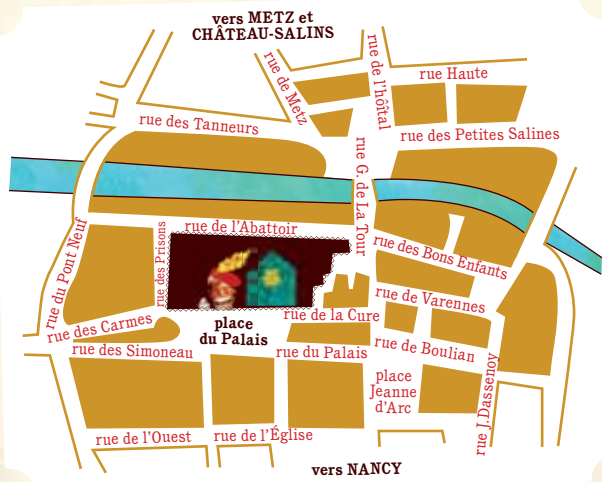
## INFORMATIONS

Cie la Valise au 06.71.48.77.18

## RÉSERVATIONS

Office de Tourisme, à partir du 20 janvier au 03.87.01.16.26

[www.scenesdhiver.org](http://www.scenesdhiver.org) - [www.lavalise.org](http://www.lavalise.org)



## ACCUEIL

Salle des Carmes, place du Palais à Vic-sur-Seille

À la fois lieu de billetterie, salle de spectacle, lieu de restauration et de convivialité c'est aussi l'embarcadère vers les parcours spectaculaires. Poussez ses portes, sentez la chaleur vous envahir!

