



## TINTIN EN SYLDAVIE

Tintin et Milou en Moldavie Syldavie

Tintin fût crée en 1929 et Hergé lui a fait traverser dans ses aventures, des dizaines de pays réel ou imaginaires.

Dans trois albums, « Le sceptre d' Ottokar », « Objectif Lune » et « L'affaire Tournesol », les chemins de Tintin l'emmènent dans un pays imaginaire, la Syldavie, dont la géographie, l'histoire, la population avec ses habitudes et ses moeurs, sont décrits en détail par le grand dessinateur à tel point que bien de tintinologues se sont demandés quel pays réel l'a inspiré.

La Syldavie c'est ... la Moldavie.

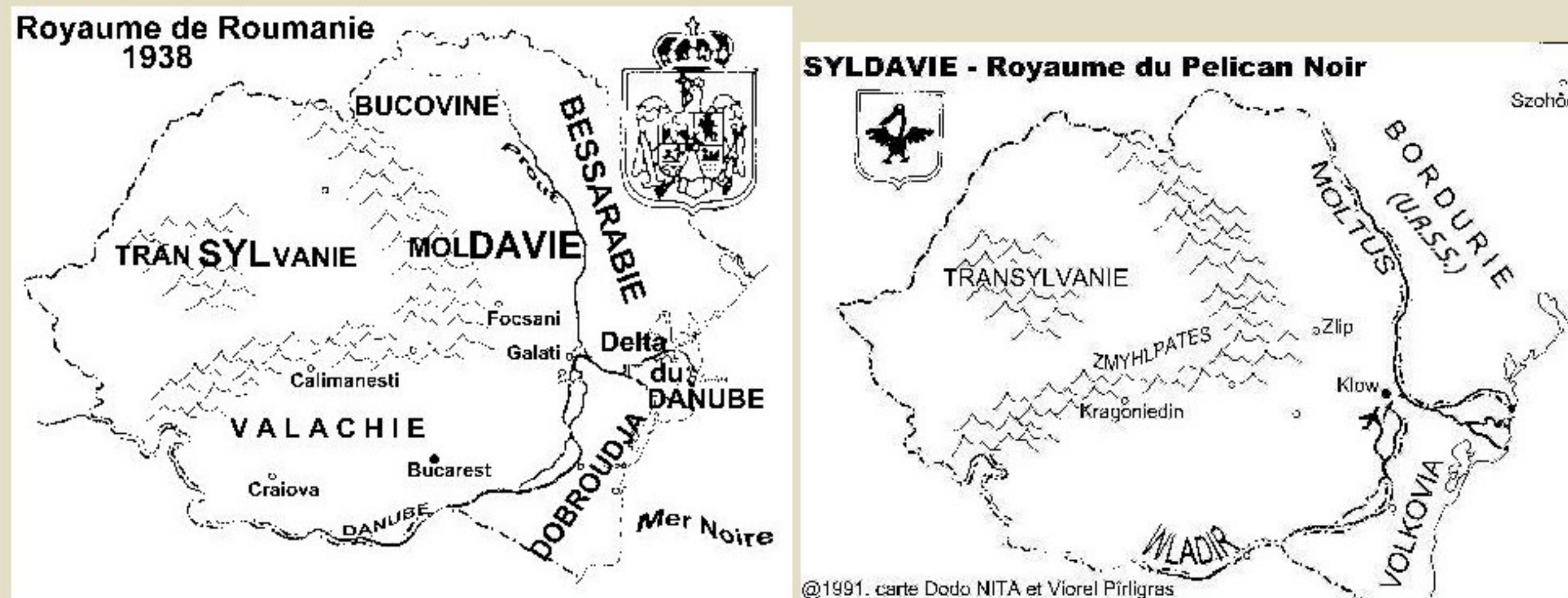
Selon Dodo NITA, roumain de Craiova, membre d'honneur de l'Association Internationale « Les amis d' Hergé » la Syldavie c'est la Roumanie, la Bessarabie étant la Bordurie.

Mais en fait la Syldavie ressemble plus à la grande Moldavie incluant la partie Roumaine et la Transylvanie. La Bordurie n'est autre que la Transnistrie actuelle. Curieusement l'imagination d'Hergé est confirmé par la triste réalité. La Bordurie est entre les mains d'un dictateur. Ce pays non reconnu n'a pas de nom, en effet Transnistrie veut dire Bord du Nistru. Le Nistru est le fleuve qui sépare cette région de la Moldavie. Et donc si la Bordurie est bien la Transnistrie, la Syldavie est donc bien la Moldavie C.Q.F.D .

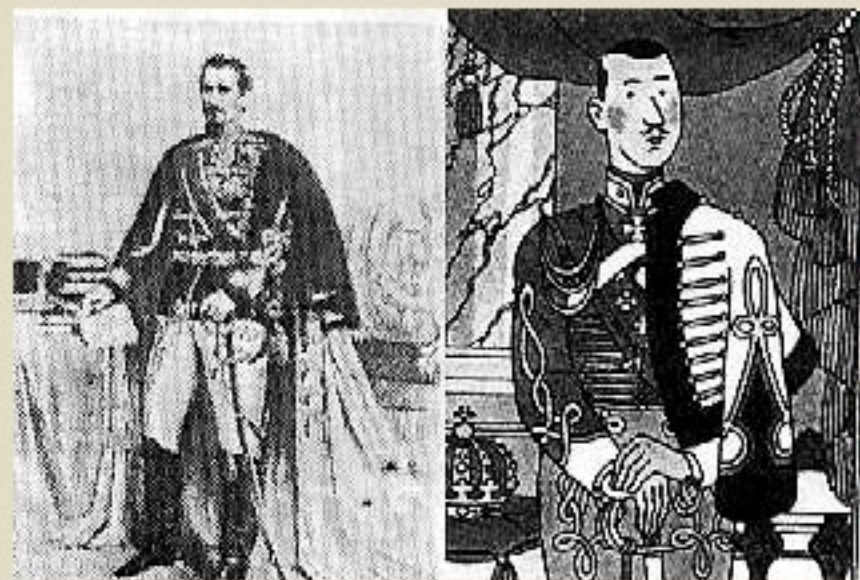
Les arguments pour étayer cette affirmation :

**1. l'argument toponymique :** La Syldavie est la concaténation des provinces historique la Transylvanie et la Moldavie. Les montagnes de la Syldavie sont les « Zmyhlpatés » : mille-pattes. Regardez la carte du relief de la Roumanie : la chaîne des Carpates avec ses petites ramifications autour du tronc principal sont comme les pattes d'un myriapode.

### 2. Carte



**3. l'argument historique :** Dans « Le sceptre d'Ottokar », Tintin déjoue les plans d'une organisation d'extrême droite, la « Garde d'Acier ». En effet, l'année 1938 est l'année de pointe dans la montée d'une organisation de droite en Roumanie, « la Garde de Fer ». Dans le même volume un parti d'extrême gauche, le « Zildav Zentral Revolutionär Komitzät » a pour but la chute de la monarchie de Syldavie et le rattachement du pays à la Bordurie, pays voisin situé à l'Est dirigé d'une main forte par le maréchal Plekszy-Gladz, dont la moustache et le culte de la personnalité ne manquent de rappeler la personne de Staline.



Le prince Alexandru Ion Cuza semble avoir servi de modèle au jeune roi de Syldavie Muskar XII

dessin Hergé (c)casterman

**4. C'est ce qui s'est passé en Roumanie :** suite au pacte Ribbentrop-Molotov, entre l'Allemagne nazie et les Soviétiques, la Roumanie se voit imposer un ultimatum soviétique aux termes duquel elle doit céder en quelque jours la Bessarabie, l'actuelle République de Moldavie (env.2/3 du territoire de la province historique roumaine de Moldavie). Quelques années après la guerre, en Roumanie, abandonnée à Yalta à l'influence russe par ses alliés occidentaux traditionnels, le roi Michel I doit abdiquer. Est ce n'est pas une coïncidence que les membres du Komitzät , citoyens de la Bordurie, le pays voisin de l'est, ont tous des noms russes.

**5. l'argument géographique :** voici la description que Hergé fait de la Syldavie, avec nos commentaires en italiques.

La Syldavie est un petit pays d'Europe orientale qui se compose de deux grandes vallées, celles du fleuve Vladir (*le Danube est le seul fleuve de la région et son parcours en Roumanie le plus long de tous les pays qu'il traverse*) et de son affluent le Moltus (*le Prut qui délimite la frontière Moldavie Roumanie*), lesquels se joignent à Klow , la capitale (122.000 habitants). *En effet , là où le Prout se jette dans le Danube il y a une ville, Galati, qui avait à l'époque où Hergé écrivait son histoire, un nombre d'habitants similaire Ces vallées sont bordées de larges plateaux couverts de forêts, et sont entourées de hautes montagnes neigeuses. Les plaines syldaves sont fertiles en blé et couvertes de grasses prairies d'élevage. En effet la vallée du Prout, tout comme celle du Danube en Roumanie, passe par une région de plaines cultivées et de collines qui font le passage plus loin , vers les versants des Carpates.*

**6. l'argument culturel :** C'est en Syldavie que Tintin rencontre pour la première fois la Castafiore qui donne un concert à Klow. Ne serait ce pas le festival Invita Maria Biesu de Chisinau ?